



BEVARAR VÅRA KULTURMINNEN

WWW.STUCCO.SE



stucco
maestro







Restoration and conservation of artificial stone

*- From investigations to a finished project
preserved for the future*



Dragonen 5

Drottningtorget, Malmö


stucco
maestro





BEVARAR VÅRA KULTURMINNEN

WWW.STUCCO.SE

Dragonen 5

1904-1906





BEVARAR VÅRA KULTURMINNEN

WWW.STUCCO.SE

Dragonen 5

1904-1906

Client:

**Gustaf Leonard Granvik &
Hans Jönsson**





BEVARAR VÅRA KULTURMINNEN

WWW.STUCCO.SE

Dragonen 5

1904-1906

Client:

**Gustaf Leonard Granvik &
Hans Jönsson**

Architect:

Oscar Borgman





BEVARAR VÅRA KULTURMINNEN
WWW.STUCCO.SE

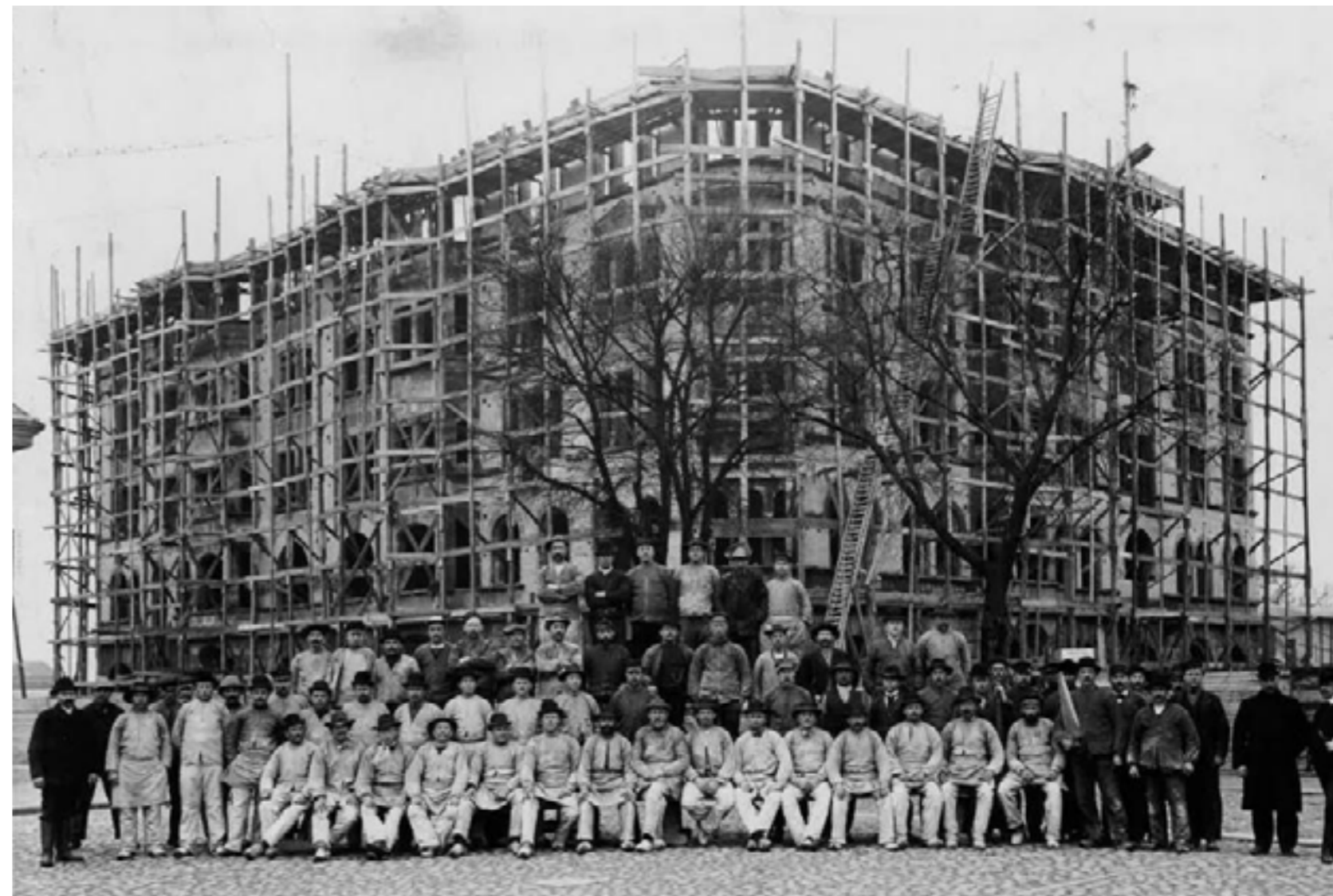

stucco
maestro

Dragonen 5

**Brickwalls and wooden floor
structure**

Light förbläder/Verblender bricks

Pigmented artificial stone



Builders and constructors ca. 1905.



BEVARAR VÅRA KULTURMINNEN
WWW.STUCCO.SE


stucco
maestro

Dragonen 5

**Brickwalls and wooden floor
structure**

Light förbläder/Verblender bricks

Pigmented artificial stone





BEVARAR VÅRA KULTURMINNEN

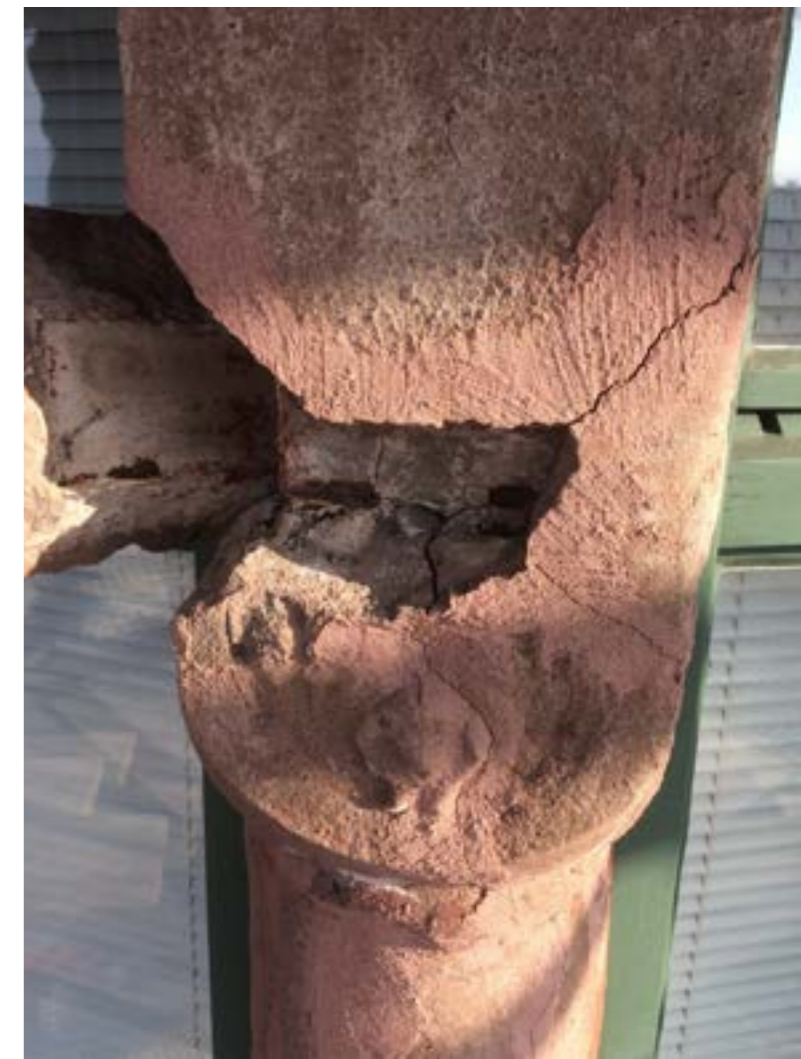
WWW.STUCCO.SE

Damage inventory

The whole facade in very bad condition

Big cracks, loose parts, areas with no attachment to the back wall

Corroding irons, efflorescence and congelifraction





FÖRKLARINGAR OCH FÖRESKRIFTER:

— UTANPÄLIGGANDE

- - - BAKOMLIGGANDE

5. SPRÄNGANDE OCH KORRODERANDE ANKARJÄRN. ANKARJÄRN UT TJÄNTA OCH HELT AV. INFÄSTNINGSPUNKT ANKARJÄRN BÖR KONTROLLERAS. FELAKTIG PUTS INSIDA FRONTESPIS, TRÄNGANDE FUKT OCH SALTER.

6. ROSTIGT ANKARJÄRN

7. ROSTANGRIPET ANKARJÄRN

8. PLÅTDETALJ, ÅRTAL OKÄNT BEHOV AV MÅLERI/RESTAURERING. INVÄNDIG ANKARANSLUTNING.

9. SPRÄNGANDE ANKARJÄRN

10. SPRÄNGANDE ARMERING I BÄRANDE KONSTSTEN

11. ROSTIG ARMERING I STUCK, STORA PARTIER HELT BOM

12. KONSTRUKTIONSAMMERING, INSPEKTERAS INNIFRÅN

13. HELT LÖS KONSTSTEN. ROSTIG I-BALK.

14. UT TJÄNT KONSTSTEN

15. ROSTANGRIPEN INFÄSTNING, FÅGELBAD

16. ARMERING BÄRANDE STRUKTUR

17. ROSTANGRIPEN BÄRANDE STRUKTUR, INSPEKTERAS INVÄNDIGT

18. KRYMPARMERAD KONSTSTEN, SPRÄNGANDE

B8

B7

B6

B5

B4

B3

B2

B1

BET	ANT	ÄNDRINGEN AVSER	DATUM	SIGN
-----	-----	-----------------	-------	------

FÖRSTÖRANDE PROVTAGNING

DRAGONEN 5
Drottningtorget 2 A-B



UPPDRAG NR	BITAD AV	HANDLÄGGARE
2018-04-16	AB, MA	Kristofer Mattiasson

ELEVATION
FASAD B, MOT DROTTNINGTORGET

SKALA	NUMMER	BET
-	A-40.3-02	



5. SPRÄNGANDE ANKARJÄRN

FÖRKLARINGAR OCH FÖRESKRIFTER:

— UTANPÄLIGGANDE

- - - BAKOMLIGGANDE

5. SPRÄNGANDE OCH KORRODERANDE ANKARJÄRN. ANKARJÄRN UT TJÄNTA OCH HELT AV. INFÄSTNINGSPUNKT ANKARJÄRN BÖR KONTROLLERAS. FELAKTIG PUTS INSIDA FRONTESPIS, TRÄNGANDE FUKT OCH SALTER.

6. ROSTIGT ANKARJÄRN

7. ROSTANGRIPET ANKARJÄRN

8. PLÅTDETALJ, ÅRTAL OKÄNT BEHOV AV MÅLERI/RESTAURERING. INVÄNDIG ANKARANSLUTNING.

9. SPRÄNGANDE ANKARJÄRN

10. SPRÄNGANDE ARMERING I BÄRANDE KONSTSTEN

11. ROSTIG ARMERING I STUCK, STORA PARTIER HELT BOM

12. KONSTRUKTIONSARMERING, INSPEKTERAS INNIFRÅN

13. HELT LÖS KONSTSTEN. ROSTIG I-BALK.

14. UT TJÄNT KONSTSTEN

15. ROSTANGRIPEN INFÄSTNING, FÄGELBAD

16. ARMERING BÄRANDE STRUKTUR

17. ROSTANGRIPEN BÄRNDE STRUKTUR, INSPEKTERAS INVÄNDIGT

18. KRYMPARMERAD KONSTSTEN, SPRÄNGANDE

BET	ANT	ÄNDRINGEN AVSER	DATUM	SIGN
-----	-----	-----------------	-------	------

FÖRSTÖRANDE PROVTAGNING

DRAGONEN 5
Drottningtorget 2 A-B



UPPDRAG NR	RITAD AV	HANDLÄGGARE
2018-04-16	ÅB, MA	Kristofer Mattiasson

ELEVATION
FASAD B, MOT DROTTNINGTORGET

SKALA	NUMMER	BET
-	A-40.3-02	



FÖRKLARINGAR OCH FÖRESKRIFTER:

— UTANPÄLIGGANDE

- - - BAKOMLIGGANDE

5. SPRÄNGANDE OCH KORRODERANDE ANKARJÄRN. ANKARJÄRN UT TJÄNTA OCH HELT AV. INFÄSTNINGSPUNKT ANKARJÄRN BÖR KONTROLLERAS. FELAKTIG PUTS INSIDA FRONTESPIS, TRÄNGANDE FUKT OCH SALTER.

6. ROSTIGT ANKARJÄRN

7. ROSTANGRIPET ANKARJÄRN

8. PLÅTDETALJ, ÅRTAL OKÄNT BEHOV AV MÅLERI/RESTAURERING. INVÄNDIG ANKARANSLUTNING.

9. SPRÄNGANDE ANKARJÄRN

10. SPRÄNGANDE ARMERING I BÄRANDE KONSTSTEN

11. ROSTIG ARMERING I STUCK, STORA PARTIER HELT BOM

12. KONSTRUKTIONSAMMERING, INSPEKTERAS INNIFRÅN

13. HELT LÖS KONSTSTEN. ROSTIG I-BALK.

14. UT TJÄNT KONSTSTEN

15. ROSTANGRIPEN INFÄSTNING, FÄGELBAD

16. ARMERING BÄRANDE STRUKTUR

17. ROSTANGRIPEN BÄRNDE STRUKTUR, INSPEKTERAS INVÄNDIGT

18. KRYMPARMERAD KONSTSTEN, SPRÄNGANDE

5. ANKARJÄRN HELT AV OCH ROSTSPRÄNGER

BET	ANT	ÄNDRINGEN AVSER	DATUM	SIGN
		FÖRSTÖRANDE PROVTAGNING		

DRAGONEN 5
Drottningtorget 2 A-B



UPPDRAG NR	RITAD AV	HANDLÄGGARE
	AB, MA	
DATUM	ANSVARIG	
2018-04-16	Kristofer Mattiasson	

ELEVATION
FASAD B, MOT DROTTNINGTORGET

SKALA	NUMMER	BET
-	A-40.3-02	



B8

B7

B6

B5

B4

B3

B2

B1

Byggnadsbyrå AB
15 73 01
018.00



B8

B7

B6

B5

B4

B3

B2

B1

Byggnadsbyrå AB
15 73 01
15 18 99



B8

B7

B6

B5

B4

B3

B2

B1

Byggnadsbyrå
Byggnadsbyrå AB
08 73 01
08 18 50



B8

B7

B6

B5

B4

B3

B2

B1

Byggnadsbyrå AB
18 73 01
018.00



B8

B7

B6

B5

B4

B3

B2

B1

Allningsbyggarna
15 73 01
015.50



FÖRKLARINGAR OCH FÖRESKRIFTER:

□ STEN MED BEHOV

○ PROVURTAGNING

◁ EV. ILUSNING

□ UTDÖMD (demonteras)

▨ UTDÖMD (demonteras ej)

□ DELVIS UTDÖMD

□ ÅTGÄRDSBEHOV

BET	ANT	ÄNDRING AVSER	DATUM	SIGN
-----	-----	---------------	-------	------

ARBETSHANDLING

DRAGONEN 5
Drottningtorget 2 A-B



UPPDRAG NR	RITAD AV	HANDLÄGGARE
67	MA	
DATUM	ANSVARIG	
2018-11-08	Kristofer Mattiasson	

ETAPP 1
LITTERERINGSRITNING
FASAD B, MOT DROTNINGTORGET

SKALA	NUMMER	BET
-	A-40.3-02	



CONTRACT AND PERMITS

ACTION PROGRAM

Åtgärdsprogram
Dragonen 5
Kontraktshandling

För totalentreprenad i samverkan avseende fasadrenovering
Datum: 2018-12-05

Projekt: 67. Dragonen
Upprättad av: Kristofer Mattiasson, Stucco Maestro Sweden AB

Stucco Maestro Sweden AB
Krombyvägen 203, 239 41 Oxie
Org nr: 559046-2080
www.stucco.se

MAPPING DRAWINGS

FÖRKLARINGAR OCH FÖRESKRIFTER

- STEN MED BEHOV
- PROYKURTÄGNING
- EV. KLIVNING
- UTÖMD (skrotfasad)
- UTÖMD (skrotfasad 4)
- DELVIS UTÖMD
- ÅTGÄRDSBEHOV

ARBETSHANDLING	DRAGONEN 5
	Drottningtorget 2 A-B
ET APP	Kristofer Mattiasson
LITTENINGSDRÖNING	FASAD B, MOT DROTTNINGTORGET
TITEL	A-4.0.3-02

+ CALCULATION OF COSTS

Completed: 2020



Rådhuset i Malmö





BEVARAR VÅRA KULTURMINNEN
WWW.STUCCO.SE

Rådhuset i Malmö

I grunden uppförd 1546 (Peder Ipsen Murmästare)

First constructed





BEVARAR VÅRA KULTURMINNEN

WWW.STUCCO.SE

Rådhuset i Malmö

I grunden uppförd 1546 (Peder Ipsen Murmästare)

Ändrad och förbättrad 1812

Changed and improved





BEVARAR VÅRA KULTURMINNEN

WWW.STUCCO.SE

Rådhuset i Malmö

I grunden uppförd 1546 (Peder Ipsen Murmästare)

Ändrad och förbättrad 1812

Vidgad och förskönad 1864-1869 (Helgo Zettervall)

Broaden and beautified





BLEF DENNA BYGGNAD

ANDRAD OCH FÖRBÄTTRAD 1812



FRÅN GRUNDEN UPPFÖRD 1546





FRÅN GRUNDEN UPPFÖRD 1546



BLEF DENNA BYGGNAD



ÄNDRAD OCH FÖRBÄTTRAD 1812





FRÅN GRUNDEN UPPFÖRD 1546



BLEF DENNA BYGGNAD



ÄNDRAD OCH FÖRBÄTTRAD 1812



VIDGAD OCH FÖRSKÖNAD 1864 - 1869.





BEVARAR VÅRA KULTURMINNEN
WWW.STUCCO.SE

Damage inventory

Fascade in very bad condition

**Big cracks, loose parts, areas with
no attachment to the back wall**

**Corroding irons, efflorescence
and congelifraction**

Hidden anchor plates





BEVARAR VÅRA KULTURMINNEN

WWW.STUCCO.SE

Working process - start up

Measuring and taking template

Demounting --> master piece





BEVARAR VÅRA KULTURMINNEN

WWW.STUCCO.SE

Working process - start up

Measuring and taking template

Demounting --> master piece

Professional cleaning with
steamer by conservators

Opening bigger cracks and
condemned joints etc.





BEVARAR VÅRA KULTURMINNEN

WWW.STUCCO.SE

Modelling in our workshop - Malmö





BLEF DENNA BYGGNAD

ANDRAD OCH FÖREBTTRAD 1812

The process in pictures - Casting of artificial stones



Modelling



Schellack + silicone



Silicone mould



Taking out the stone



Logistics and packing



Details ready for mounting!





BEVARAR VÅRA KULTURMINNEN
WWW.STUCCO.SE

**Mounted with studs/staples
in stainless steel**

- Falling studs
- Studs/staples in facade





**Conservation of existing
artificial stones**

**Proper surface repair
mortar suitable for the
specific stones**

**Pigmented to match the
surrounding stones**





**Conservation of existing
artificial stones**

**Proper surface repair
mortar suitable for the
specific stones**

**Pigmented to match the
surrounding stones**





Conservation of existing artificial stones

Proper surface repair mortar suitable for the specific stones

Pigmented to match the surrounding stones





**Conservation of existing
artificial stones**

**Proper surface repair
mortar suitable for the
specific stones**

**Pigmented to match the
surrounding stones**



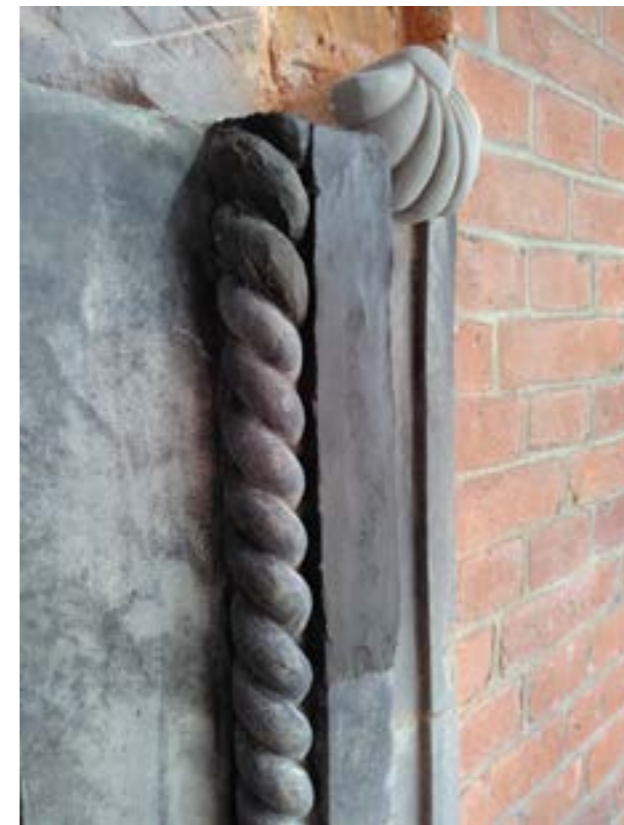
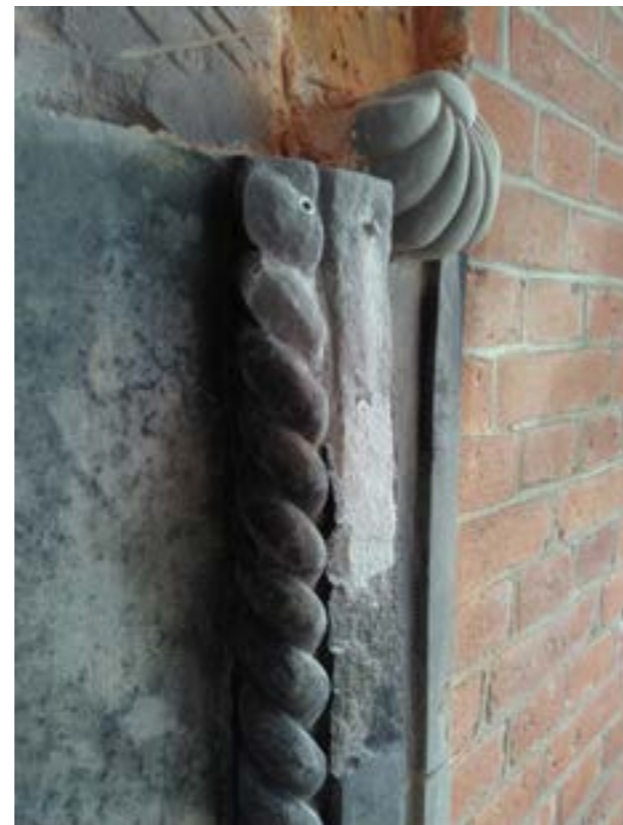


BEVARAR VÅRA KULTURMINNEN

WWW.STUCCO.SE

Conservation

Build-up, step by step





6:38

Mått: Antal: 1
Placering:
Takgesims



8:63

Mått: Antal: 2
Placering:
Mittbandet



S:16

Mått: Antal: 1
Placering:
Mittbandet



S:99

Mått: Antal: 2
Placering:
Takgesims



S:100

Mått: Antal: 2
Placering:
Takgesims



S:112

Mått: Antal: 2
Placering:
Takgesims



S:119

Mått: Antal: 3
Placering:
Mittbandet



BEVARAR VÅRA KULTURMINNEN
WWW.STUCCO.SE

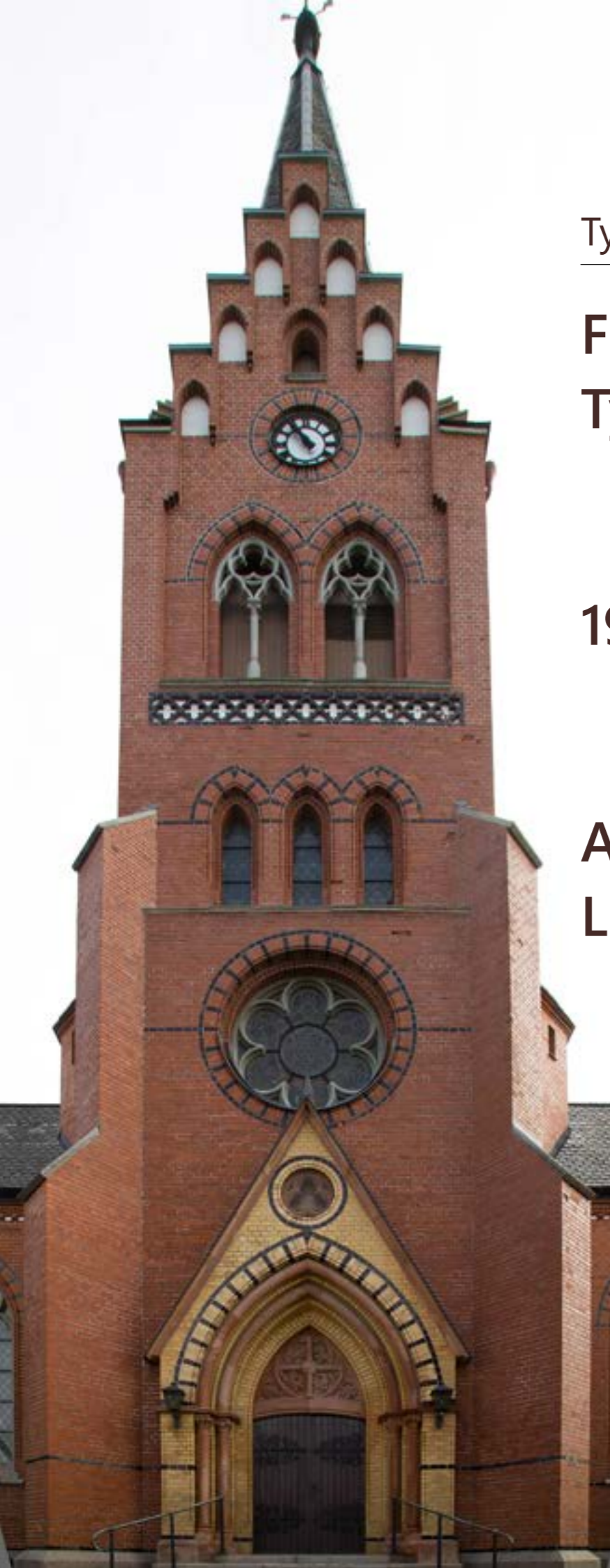


Completed: 2017



Tygelsjö church





Tygelsjö church

**Fredlunds väg,
Tygelsjö**

1903-1904

**August Waldemar
Lundberg**



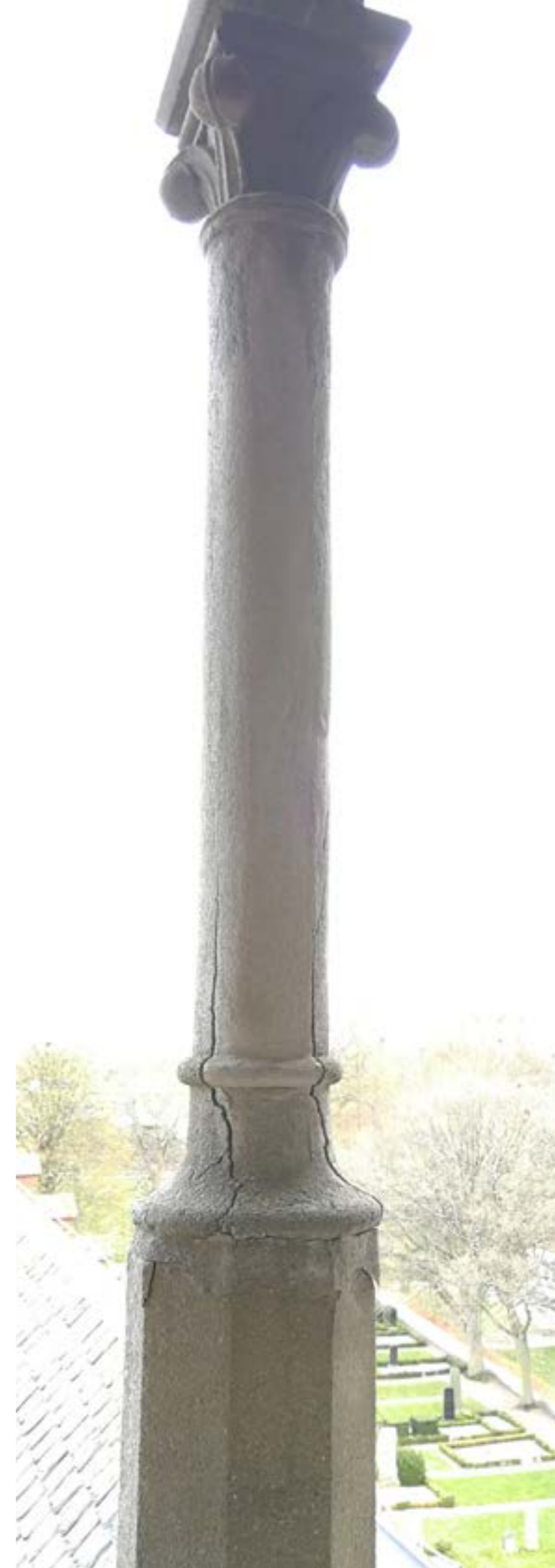


BEVARAR VÅRA KULTURMINNEN

WWW.STUCCO.SE

Damage inventory

**Details in very bad condition
with big cracks**





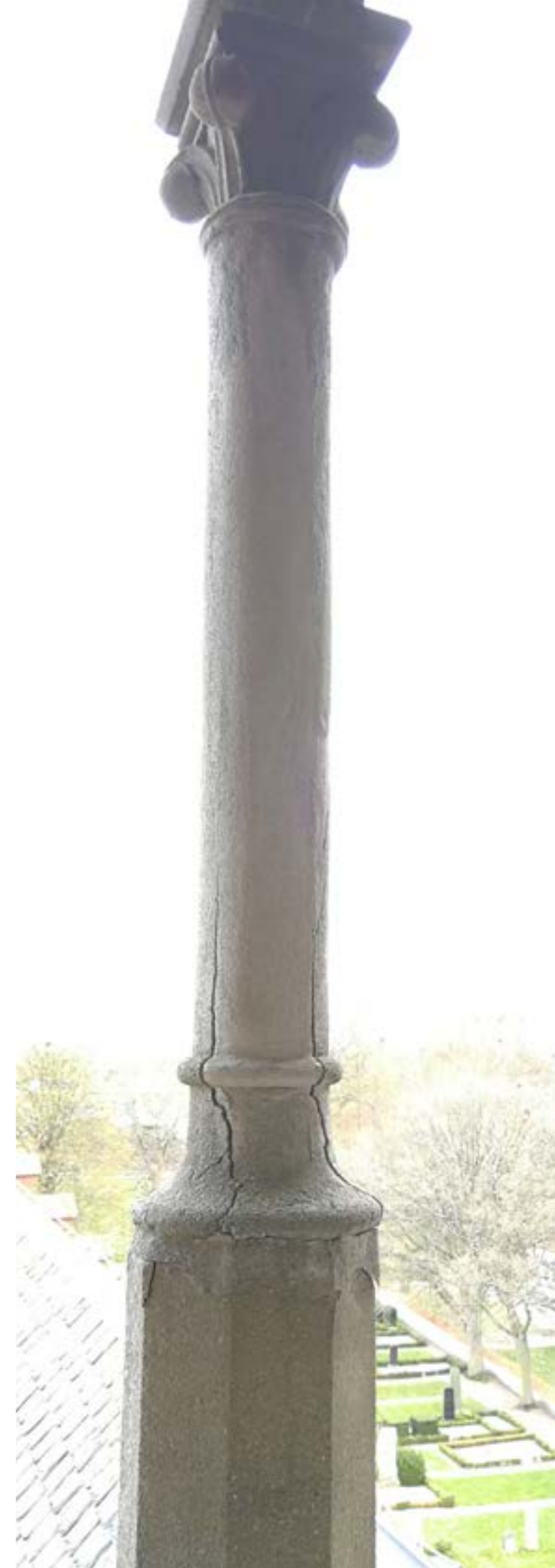
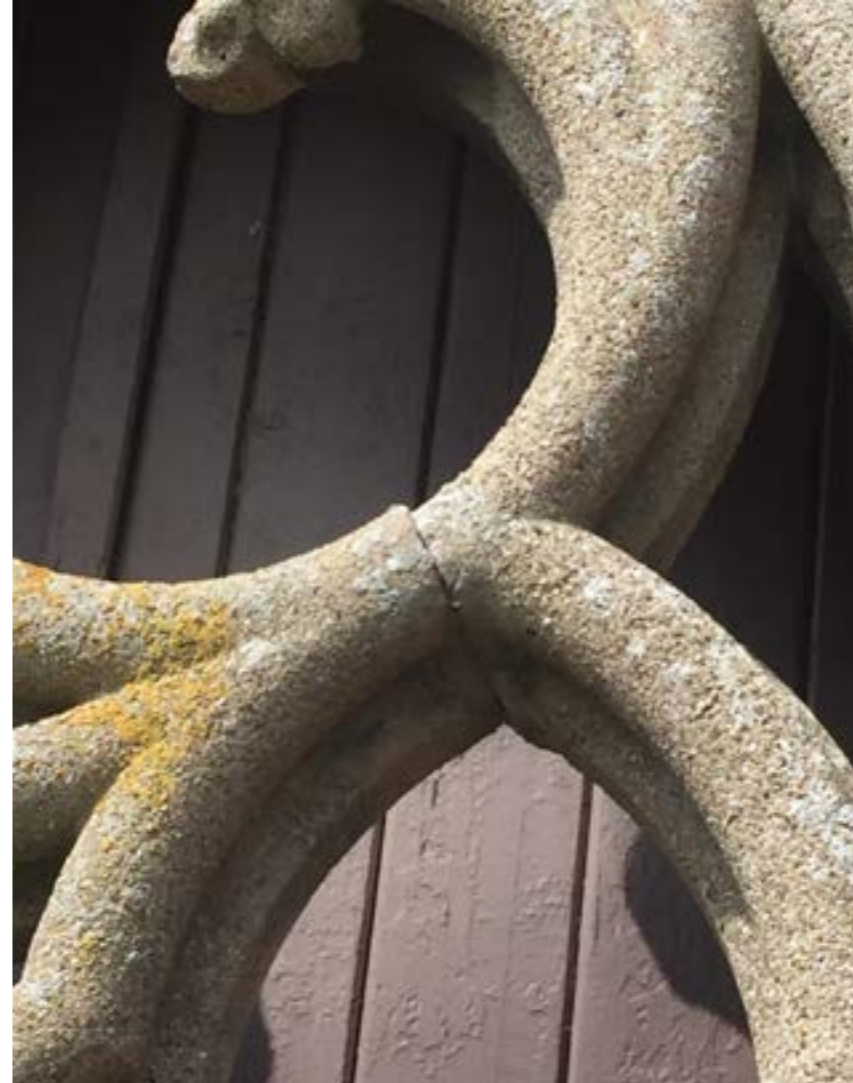
BEVARAR VÅRA KULTURMINNEN

WWW.STUCCO.SE

Damage inventory

**Details in very bad condition
with big cracks**

Loose details, biological growth





BEVARAR VÅRA KULTURMINNEN

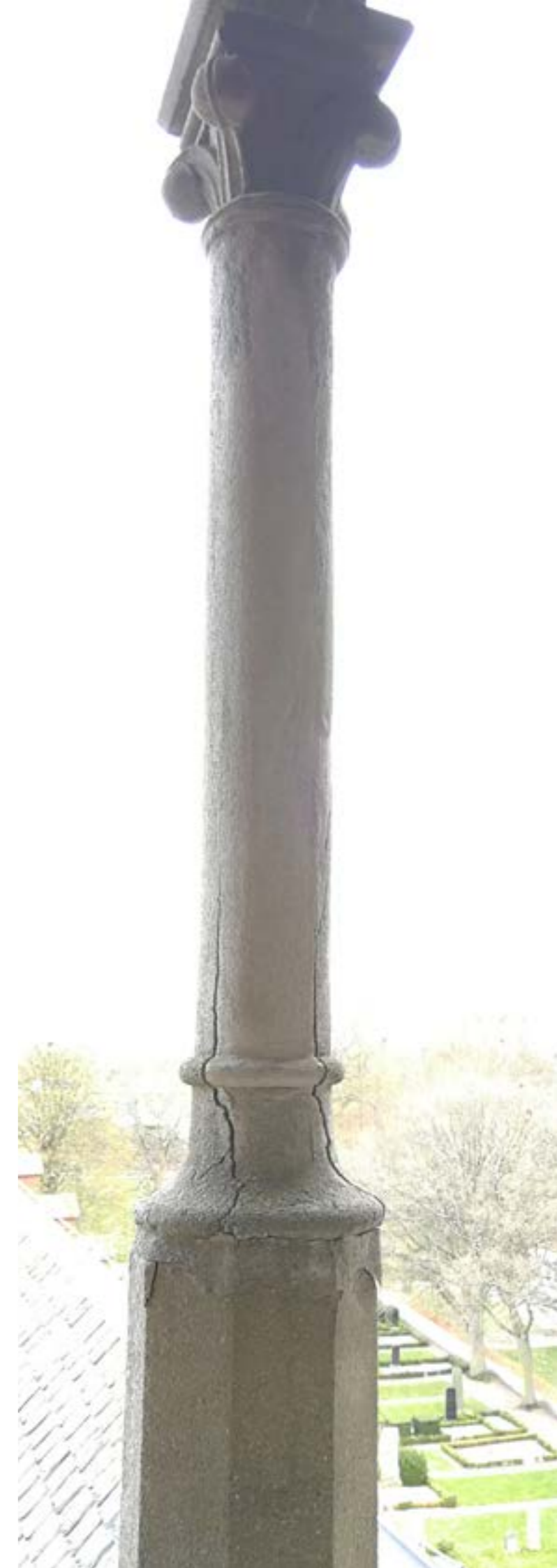
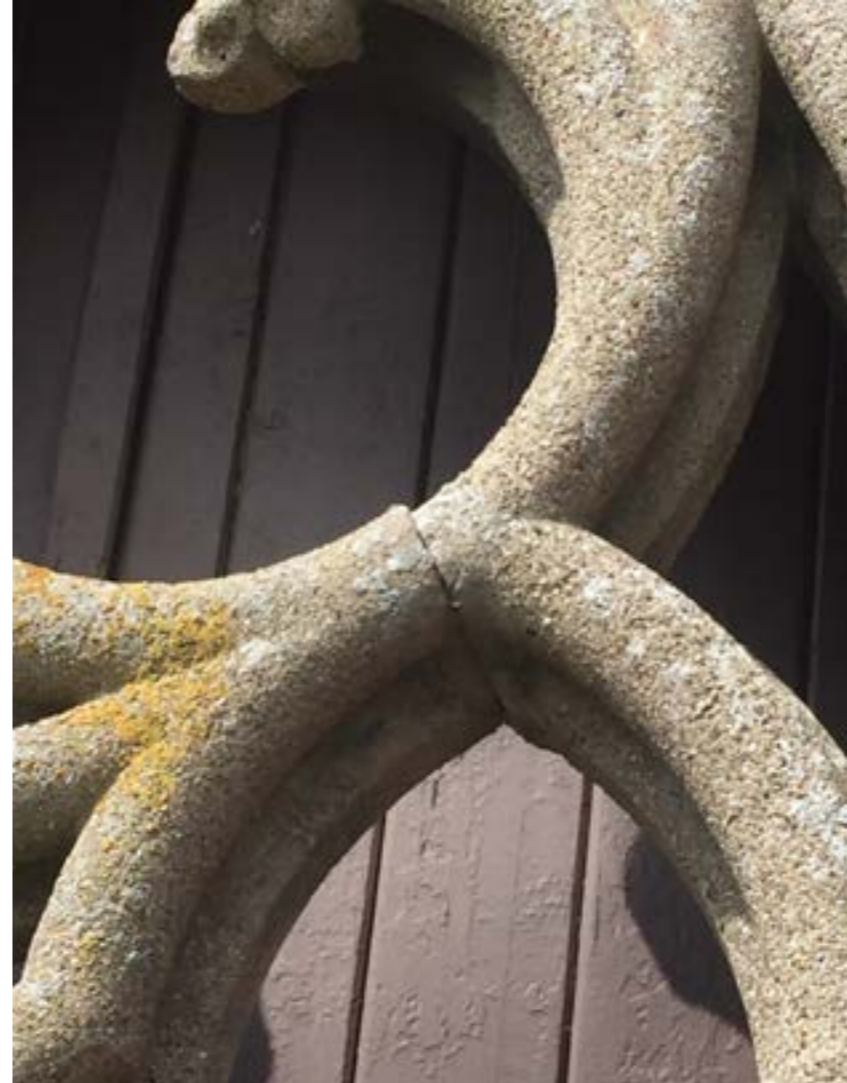
WWW.STUCCO.SE

Damage inventory

**Details in very bad condition
with big cracks**

Loose details, biological growth

Corroding irons, crusts etc.





BEVARAR VÅRA KULTURMINNEN

WWW.STUCCO.SE

Securing loose details

**All parts condemned and
needed to be replaced**





BEVARAR VÅRA KULTURMINNEN

WWW.STUCCO.SE

Securing loose details

**All parts condemned and
needed to be replaced**

**Immediate risk of danger on
the general public**





BEVARAR VÅRA KULTURMINNEN

WWW.STUCCO.SE

Securing loose details

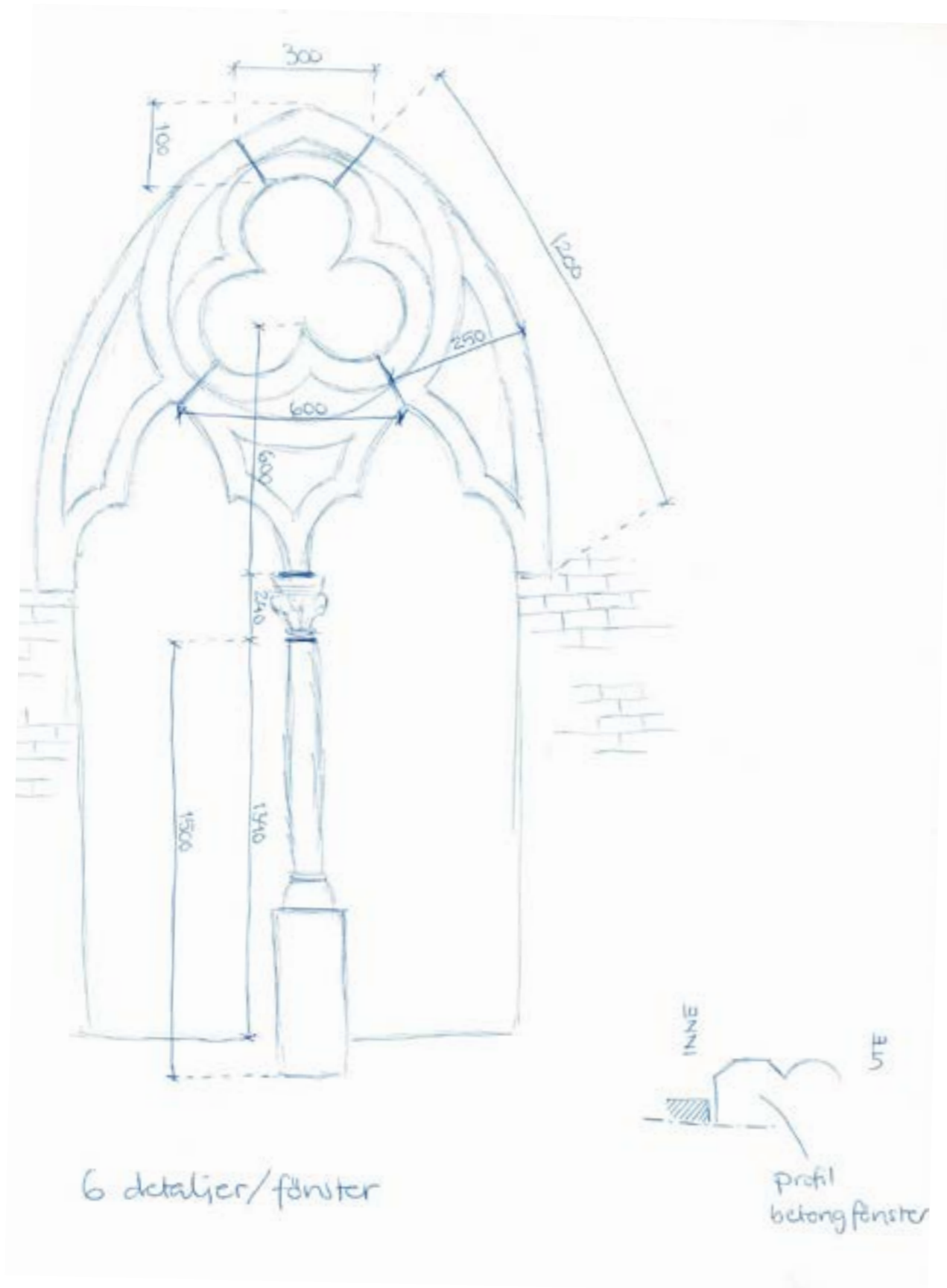
**All parts condemned and
needed to be replaced**

**Immediate risk of danger on
the general public**

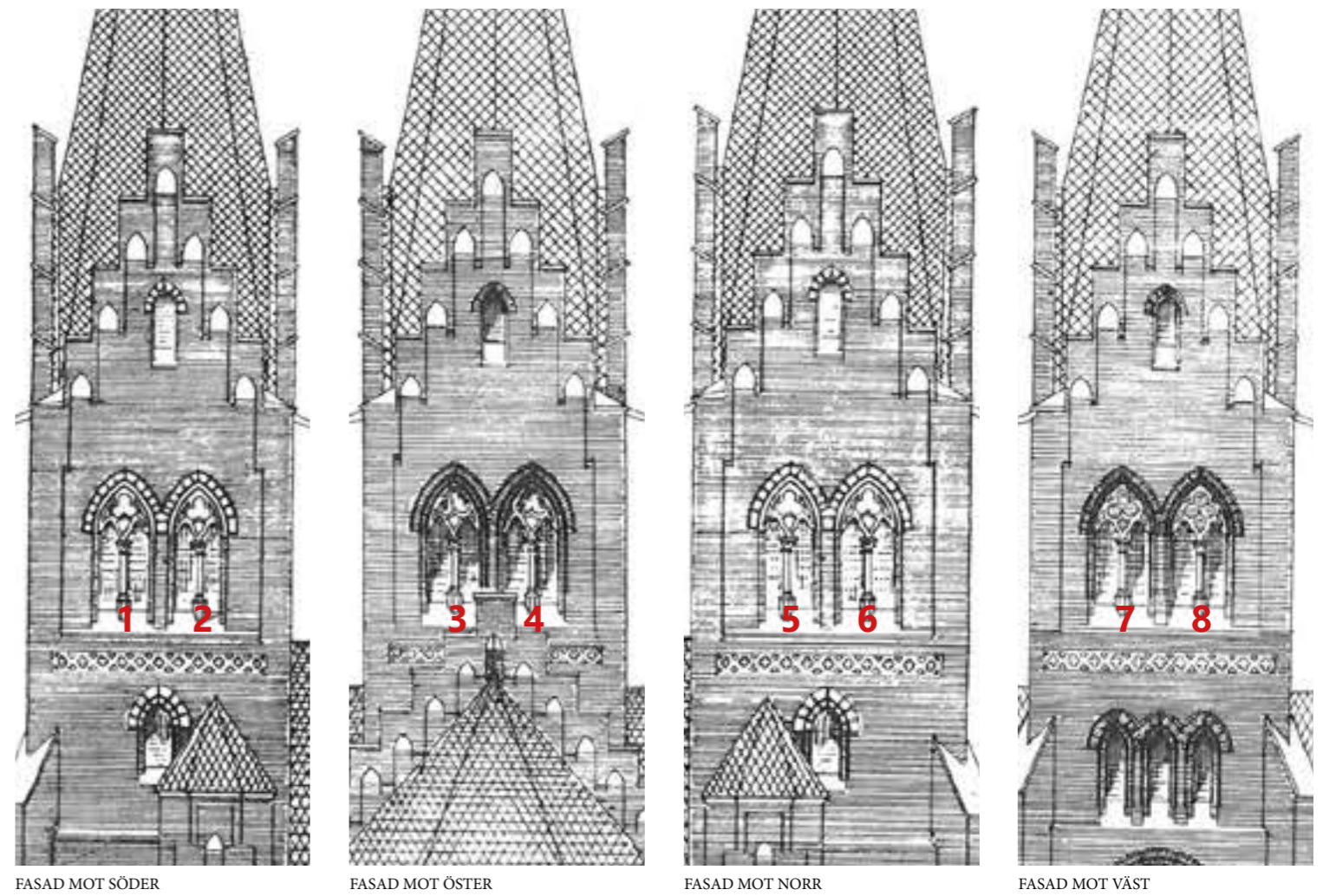
**Acute arrangement awaiting
valid permits**



Measuring and confirmation of joints

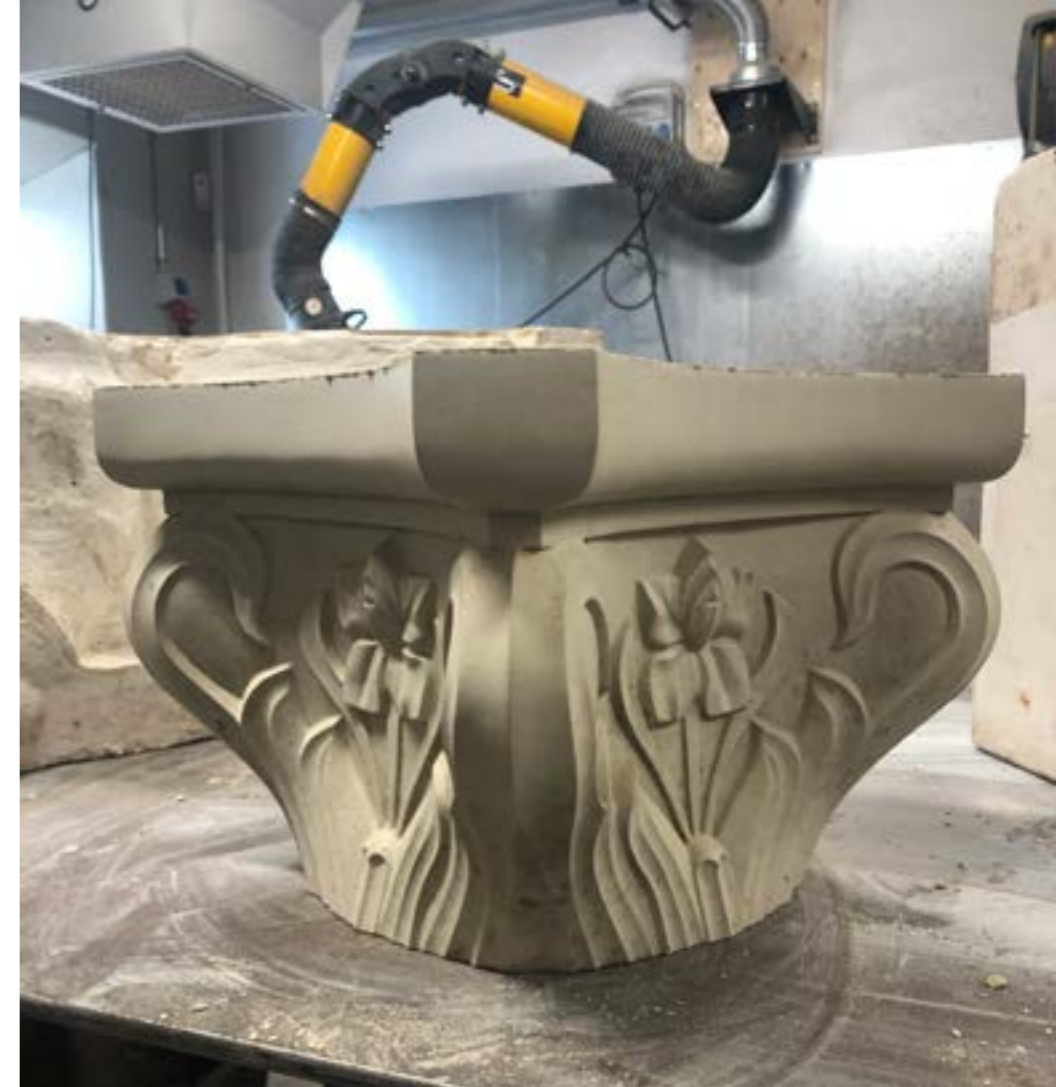


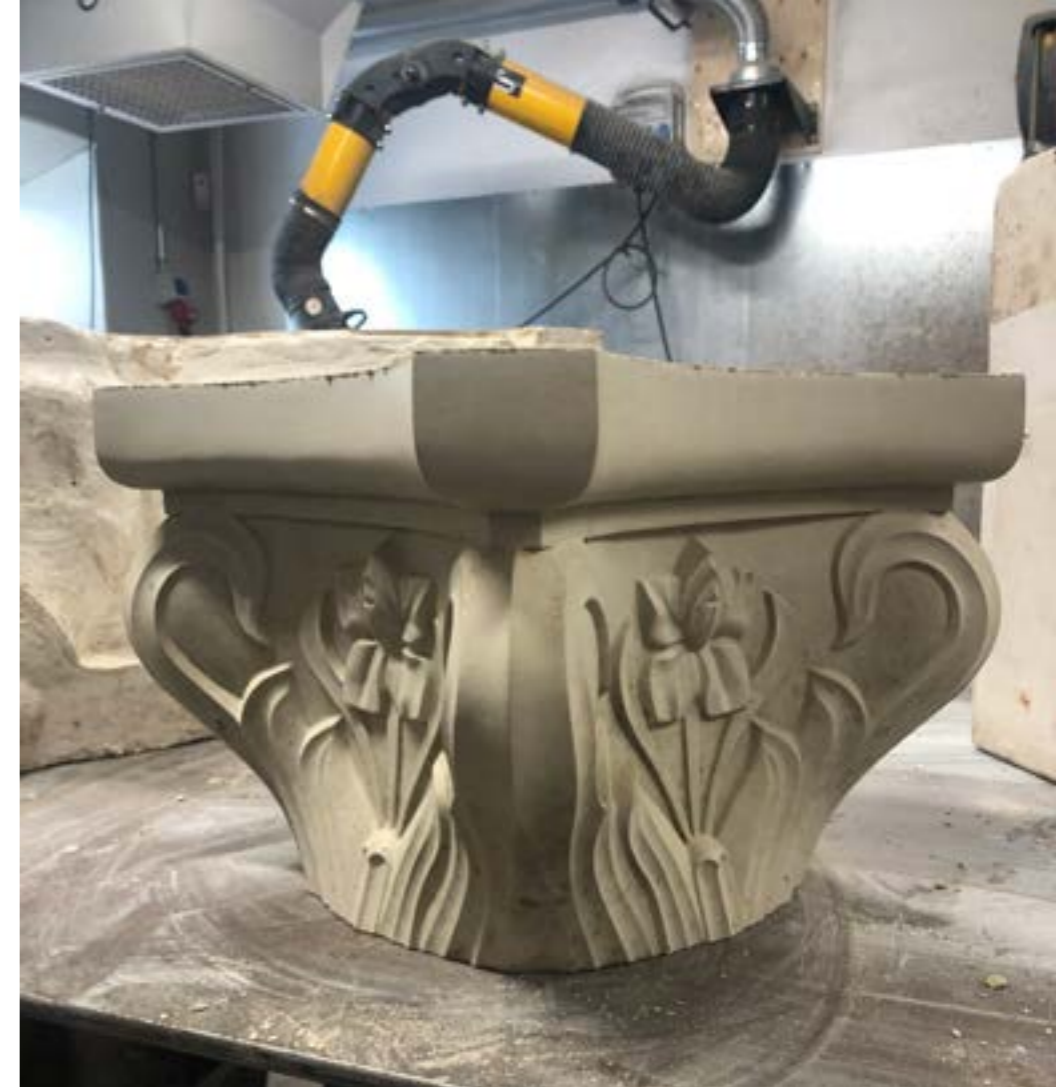
Labeling of belfry windows



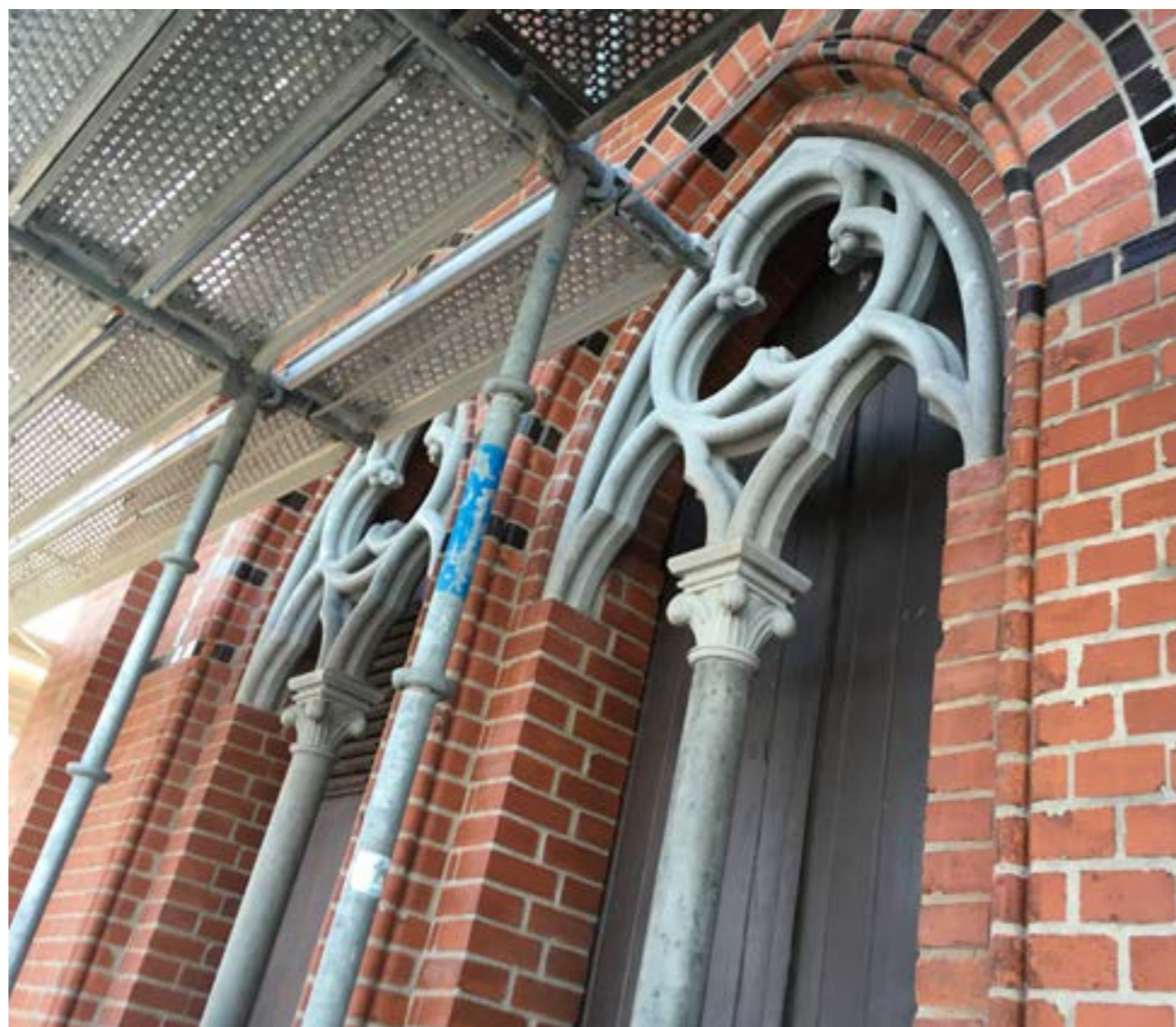
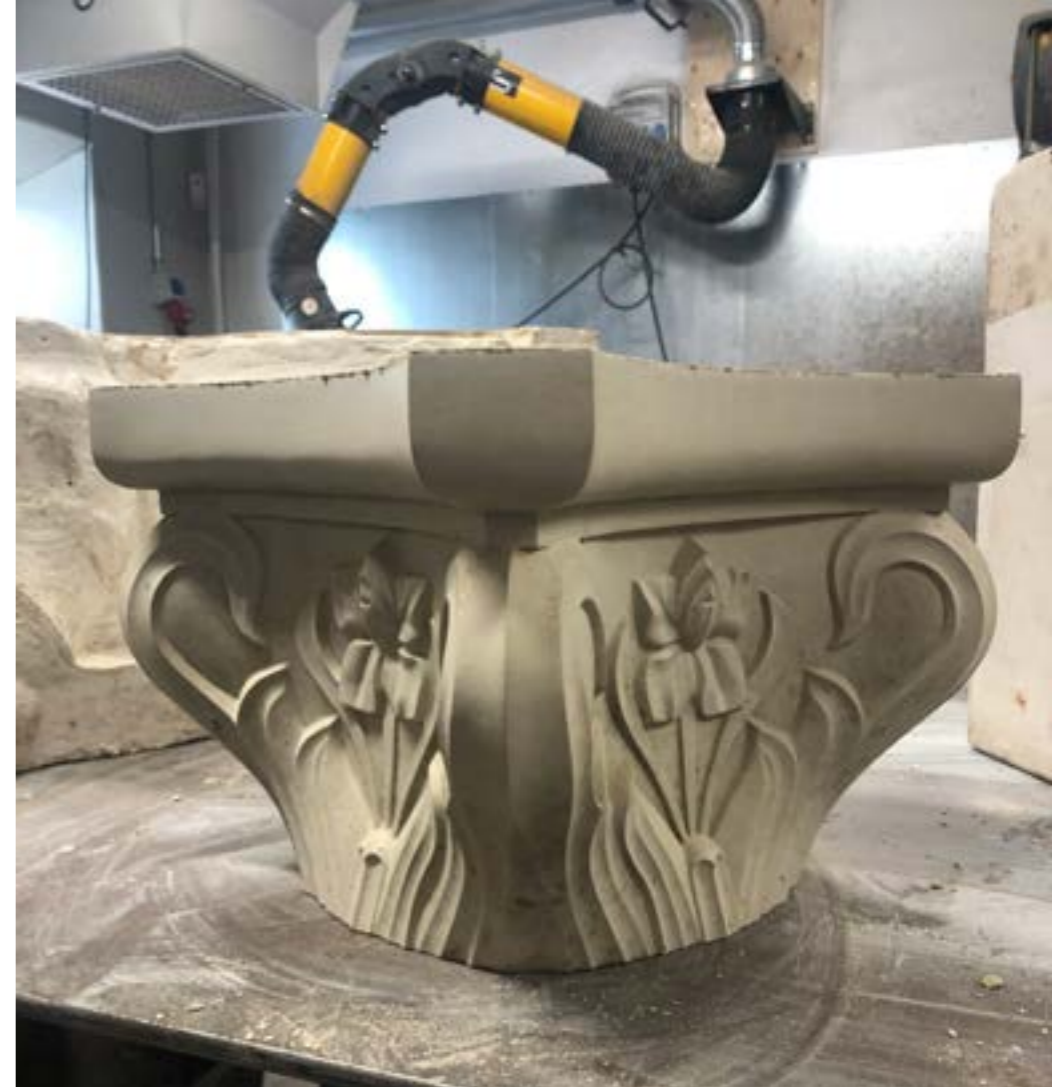












Rekvirent:
Stucco Maestro Sweden AB
Krombyvägen 203
SE-238 41 Oxie

Sag: 181007

Rapport nr.: R181007

Dato: 7. november 2018

Side 1 af 9


RAPPORT

Bygværk: **Tygelsjö kyrka**

Prøve(r): **Borekerner fra vinduer på syd- og nordfacaden**

Undersøgelse(r):
■ Tyndslibsanalyse af mørtelprøver
■ Chloridanalyse

Oplæg..... side 2
Sammenfatning og vurdering af resultater..... side 3
Tyndslibsanalyse..... side 4
Chloridanalyse..... side 6
Fotodokumentation side 7


Torben Seir
Geolog, Cand. Scient.


Sanne Spile
Konservator, Cand. Scient.

SEIR-materialanalyse A/S

H.P. Christensensvej 1, DK-3000, Helsingør

Tel: +45 53 58 93 11

E-mail: tsh@seir-analyse.dk

Sag: 181007
Tygelsjö kyrka – vinduer

Rapport: **R181007**
★FOTODOKUMENTATION★

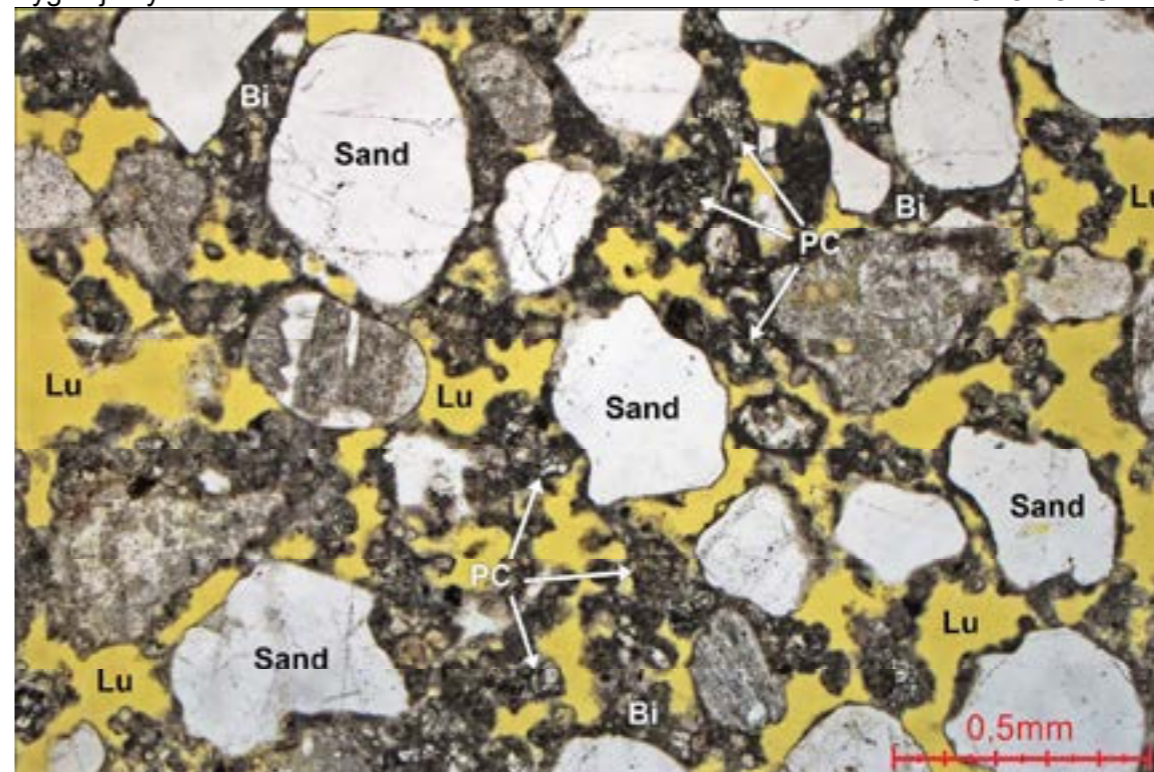


Foto: 3 (F1675-1) Type: Mikrofoto Prøve nr.: P181007-2 Belysning: A Filter: -N

Kerne K2. Vindue i facade mod nord. Billedet viser et udsnit af prøven set i tyndslibet. Ved fremstillingen af tyndslibet er prøven omstøbt og imprægneret med epoxy, som på billedet har en gul farve. Der er til vinduet anvendt en ren cementmørtel med største kornstørrelse for tilslaget på omkring 2 mm. Tilstedeværelsen af mange små irregulære luftporer (Lu) indikerer, at mørtlen har haft en stiv konsistens ved udstøbningen. Den anvendte portlandcement (PC) er af en groft formålet og uensartet type portlandcement, som er karakteristisk for slutningen af 1800-tallet og starten af 1900-tallet. Bindemiddel = Bi

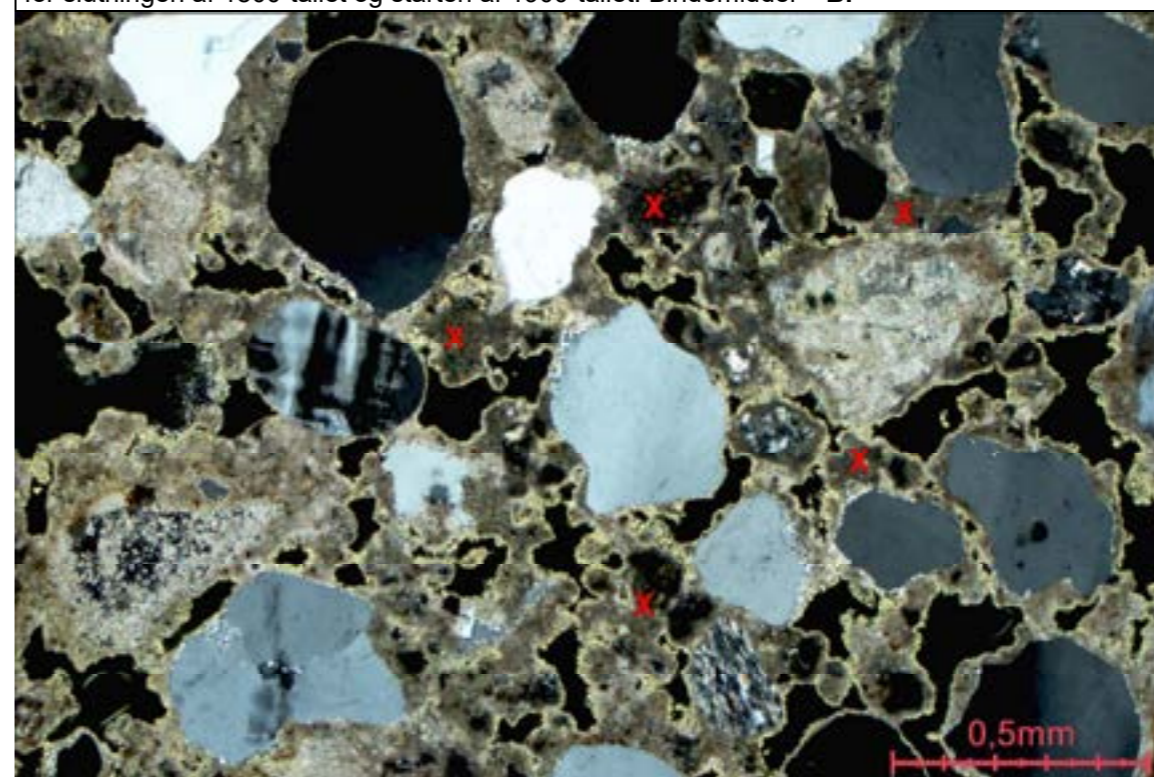
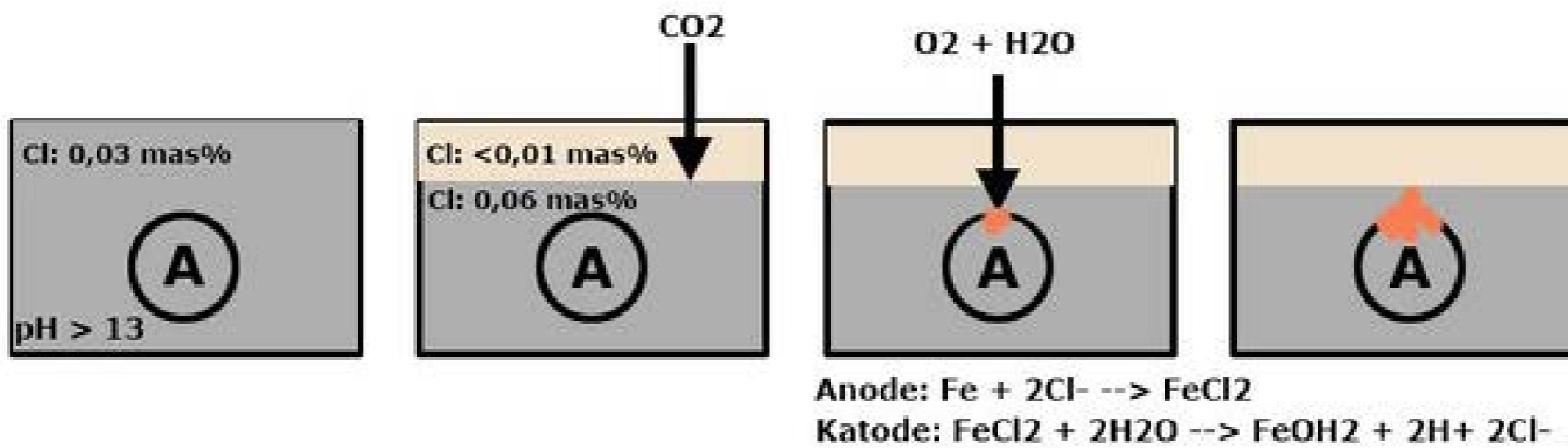
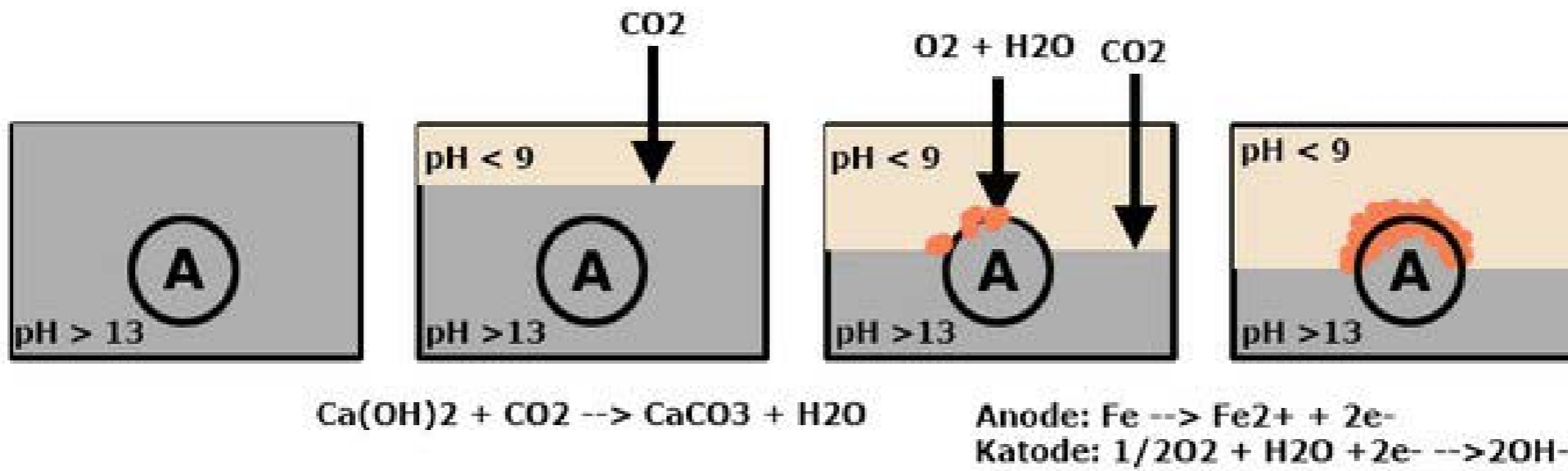


Foto: 4 (F1675-2) Type: Mikrofoto Prøve nr.: P181007-2 Belysning: A Filter: -N

Kerne K2. Vindue i facade mod nord. Billedet viser samme udsnit af prøven som foto 3, men en anden type mikroskopfilter er anvendt. Det høje indhold af luftporer har medført en meget dyb carbonatisering af bindemidlet, dog med enkelte ufuldstændigt carbonatiserede områder (X)





BEVARAR VÅRA KULTURMINNEN

WWW.STUCCO.SE

Investigation

Tests with CaLoSil on the lower part of the church



Completed:
2019





BEVARAR VÅRA KULTURMINNEN

WWW.STUCCO.SE

Altona 10, Lund





BEVARAR VÅRA KULTURMINNEN

WWW.STUCCO.SE

Altona 10

Kyrkogatan/Klostergatan, Lund

1872-1874

Jens Henrik Mortensen





BEVARAR VÅRA KULTURMINNEN

WWW.STUCCO.SE

Altona 10

Kyrkogatan/Klostergatan, Lund

1872-1874

Jens Henrik Mortensen

“Critical corner”

















BEVARAR VÅRA KULTURMINNEN

WWW.STUCCO.SE





BEVARAR VÅRA KULTURMINNEN

WWW.STUCCO.SE





BEVARAR VÅRA KULTURMINNEN

WWW.STUCCO.SE





Altona 10

Painting with cement paint over surface repair mortar on artificial stone



The second coating with cement paint on original paint went even worse because of the much lighter colour around the crack.



Paint over not open shrinking-cracks works well.



Weber KC-paint turns out whitish. Original colour should be NCS S 3005-Y20R. Cracks and fillings appearing dark.



